

@BIBLIOTEQUEANDO

LECCIONES DE VIDA DE  
CADA PERSONAJE

EL PRINCIPITO

---

Antoine de Saint-Exupéry

# EL PRINCIPITO

@BIBLIOTEQUEANDO

Vive en el asteroide B-612, el cual abandonó para viajar el universo en busca de un amigo. **Él nos enseña que hay un niño dentro de todos nosotros que no podemos dejar morir.**



# EL PILOTO

Cuando era niño quería dibujar, pero las personas adultas lo desilusionaron de su meta. Ve en el pequeño príncipe ese amigo que entiende sus dibujos y le enseña el verdadero valor de la vida. **El piloto representa la importancia de mantenernos soñadores**

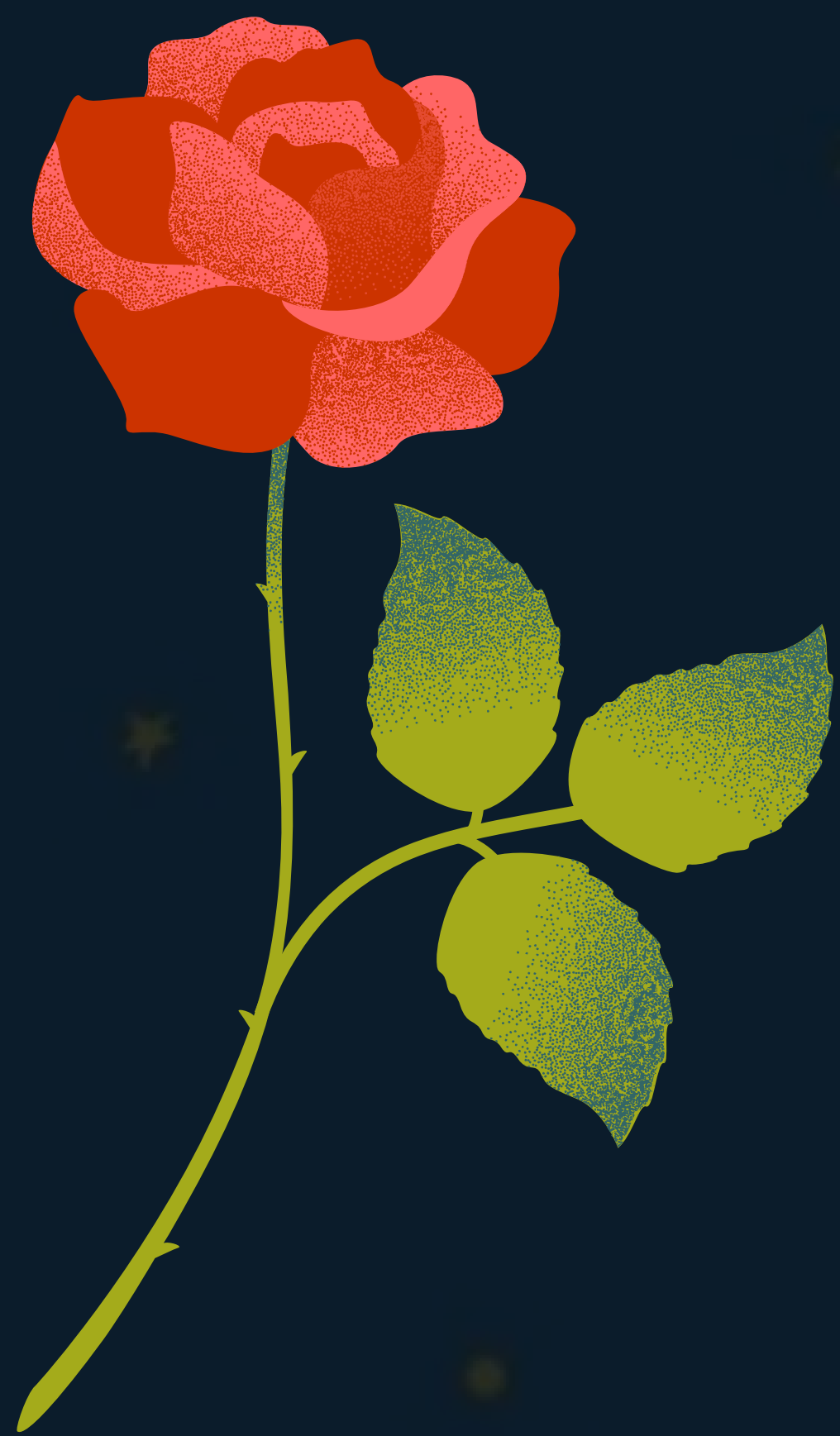




# LA FLOR

@BIBLIOTEQUEANDO

Es el objeto amado del principito, pero la relación con ella es difícil. A pesar de que la cuida, la flor es orgullosa. Debido a su errático comportamiento, el principito se separa de ella. **La flor simboliza el amor que debe ser cuidado todos los días.**



# EL ZORRO

El primer amigo que encuentra el principito. Le enseña al principito que **la amistad se construye a través de un proceso de domesticación**, que es una relación entre dos personas que se necesitan mutuamente.



# EL REY

@BIBLIOTEQUEANDO

Este personaje desea reinar todo el universo. Sólo da órdenes que las demás personas pueden cumplir, para poder sentirse poderoso. **Este personaje representa la necesidad de los hombres por el poder.**



# EL BORRACHO

Este personaje bebe para olvidar la vergüenza de beber. El borracho representa **la necesidad que tienen las personas de huir de la realidad a través de las drogas y sustancias.**





# EL DE LOS NEGOCIOS

Es un personaje demasiado ocupado. Piensa que es rico y es dueño de todas las estrellas del universo. Este personaje representa a los que **pasan la vida ocupados y esclavizados buscando posesiones materiales**



# EL GEÓGRAFO

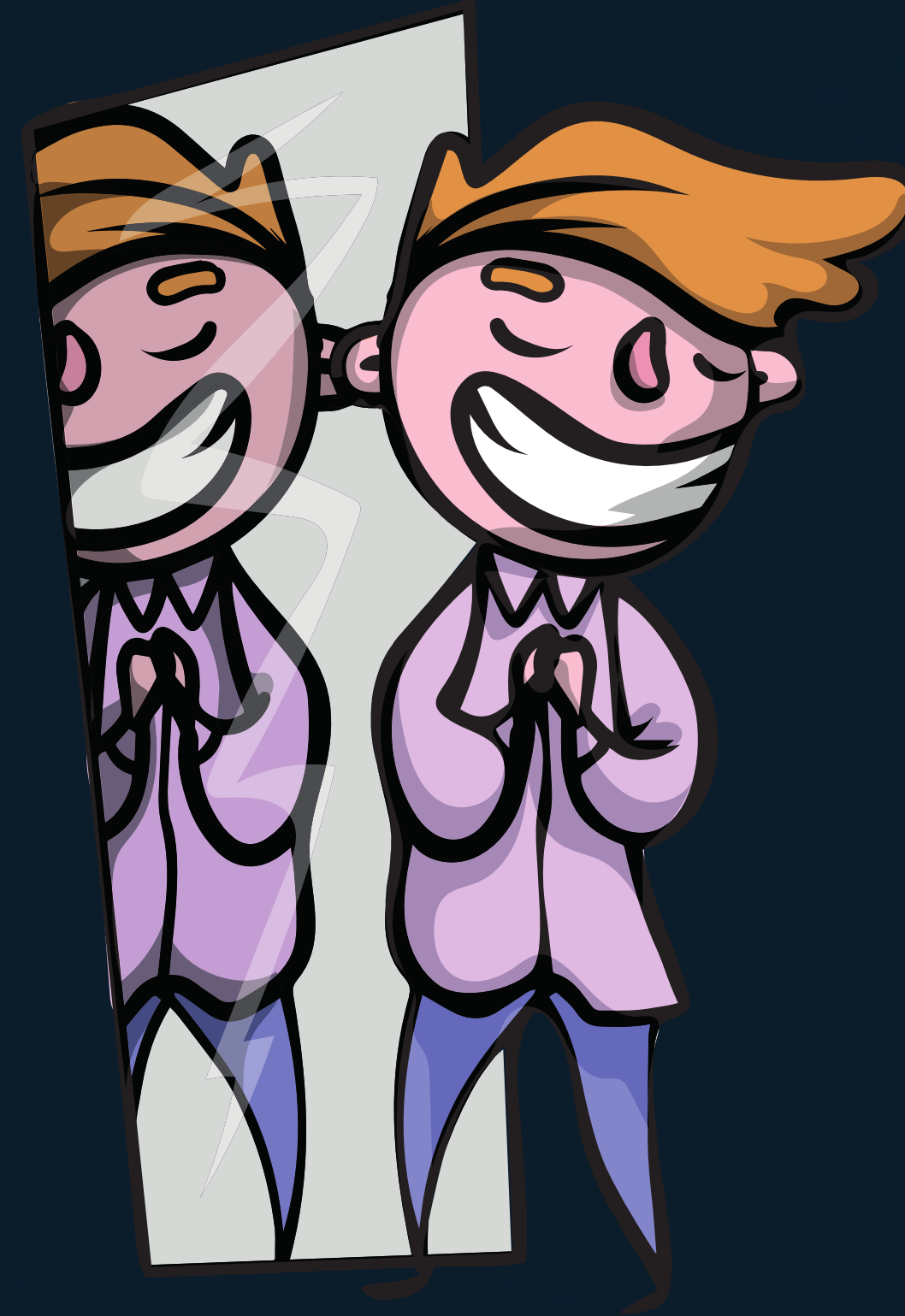
Es el conocedor máximo de la geografía, pero cuando el principito le pregunta sobre su planeta, este no sabe nada. **Él representa la incapacidad de reconocer el valor de nuestra realidad.**



# EL VANIDOSO

@BIBLIOTEQUEANDO

Este es un personaje excéntrico, que tiene una gran necesidad de ser admirado por los demás. El vanidoso representa **la necesidad que tienen las personas de ser aceptados por otros.**



# EL ASTRÓNOMO

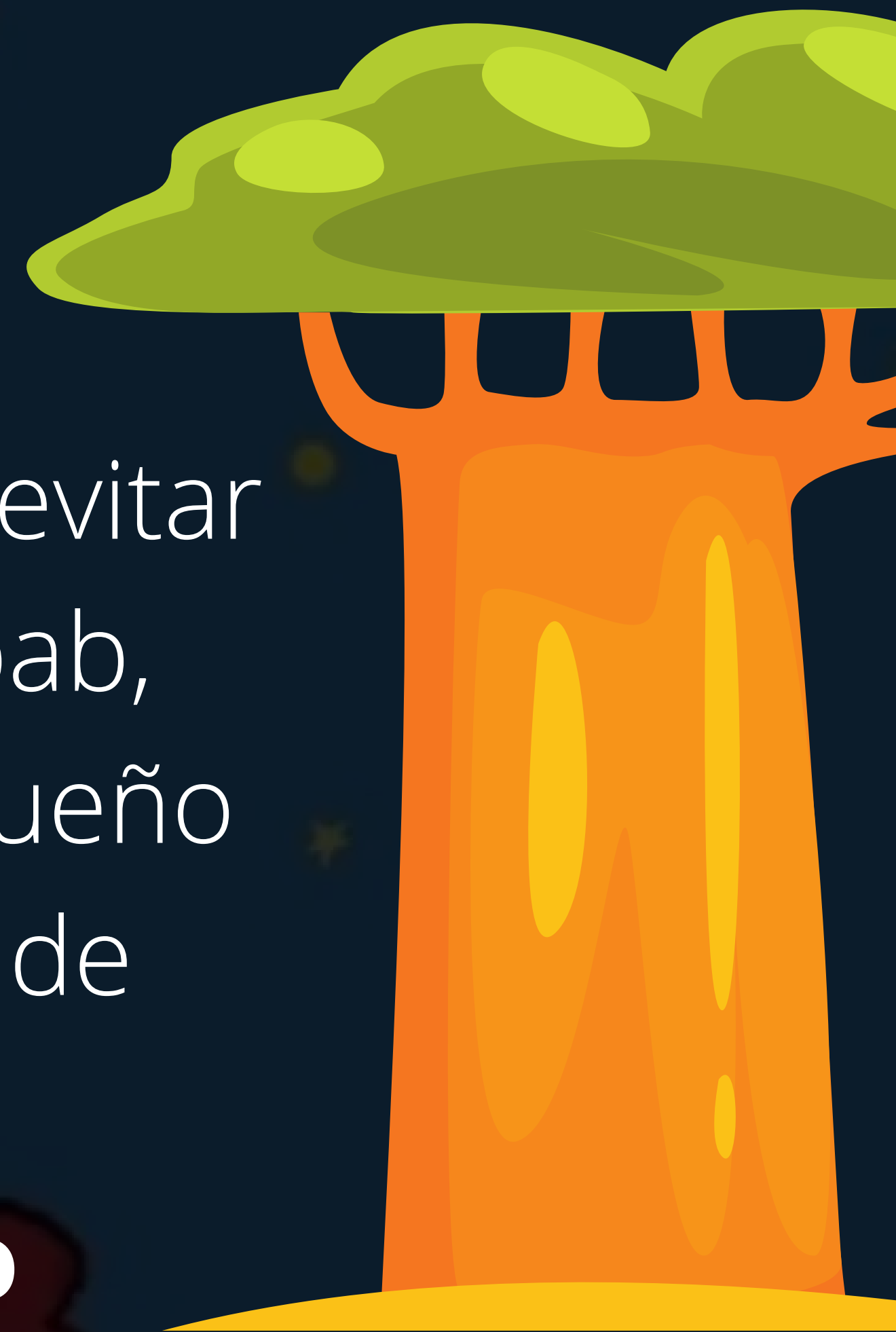
Este turco fue quien descubrió el asteroide B 612, hogar del principito. Cuando presentó este hallazgo, nadie le dio crédito a su hallazgo debido a su forma de vestir. Él representa **la discriminación hacia los que son diferentes**





# LAS BAOBABS

Todos los días el principito quita las hierbas del suelo de su planeta para evitar que una de ellas pueda ser una baobab, que crezca mucho y destruya su pequeño planeta. Esto muestra la importancia de **actuar de forma preventiva y enfrentar los problemas a tiempo**



## EL DIBUJO

El piloto cuando era un niño, dibujó un elefante dentro de una boa. Los adultos no comprendieron el dibujo, y le dijeron que se dedicara a otras cosas más importantes. Este dibujo representa **como perdemos la creatividad e imaginación como adultos**

